



**УПРАВЛЕНИЕ
ГОСУДАРСТВЕННОЙ ОХРАНЫ ОБЪЕКТОВ КУЛЬТУРНОГО
НАСЛЕДИЯ КИРОВСКОЙ ОБЛАСТИ**

РЕШЕНИЕ

№ _____

г. Киров

**Об утверждении границы территории объекта культурного наследия
(памятника истории и культуры) народов Российской Федерации
федерального значения «Ильинская церковь»**

В соответствии с подпунктом 10 пункта 2 статьи 33 Федерального закона от 25.06.2002 № 73-ФЗ «Об объектах культурного наследия (памятниках истории и культуры) народов Российской Федерации», Положением об управлении государственной охраны объектов культурного наследия Кировской области, утвержденным постановлением Правительства Кировской области от 17.05.2018 № 233-П, и разработанным Кировским областным государственным автономным учреждением «Научно-производственный центр по охране объектов культурного наследия Кировской области» проектом границы территории объекта культурного наследия (памятника истории и культуры) народов Российской Федерации федерального значения «Ильинская церковь», расположенного по адресу: Кировская область, Слободской район, с. Ильинское, ул. Набережная, д. 7 «А», управление государственной охраны объектов культурного наследия Кировской области РЕШИЛО:

1. Утвердить границу территории объекта культурного наследия (памятника истории и культуры) народов Российской Федерации федерального значения «Ильинская церковь», расположенного по адресу:

Кировская область, Слободской район, с. Ильинское, ул. Набережная, д. 7 «А» (далее – Объект), согласно приложению.

2. Установить, что деятельность в границе территории Объекта осуществляется в соответствии с требованиями, предусмотренными пунктом 1 статьи 5.1 Федерального закона от 25.06.2002 № 73-ФЗ «Об объектах культурного наследия (памятниках истории и культуры) народов Российской Федерации».

3. Настоящее решение вступает в силу с 01.09.2025. Пункт 2 настоящего решения действует до 01.09.2031.

4. Опубликовать настоящее решение на «Официальном интернет-портале правовой информации» (<http://www.pravo.gov.ru>) и разместить на официальном сайте управления государственной охраны объектов культурного наследия Кировской области.

Начальник управления

А.Ю. Грачев

М.П.

Сведения об опубликовании настоящего решения:
на официальном сайте управления <https://okn.kirovreg.ru>
_____;
на «Официальном интернет-портале правовой
информации» (<http://www.pravo.gov.ru>) _____

Приложение

УТВЕРЖДЕНА

решением управления
государственной охраны объектов
культурного наследия Кировской
области

от №

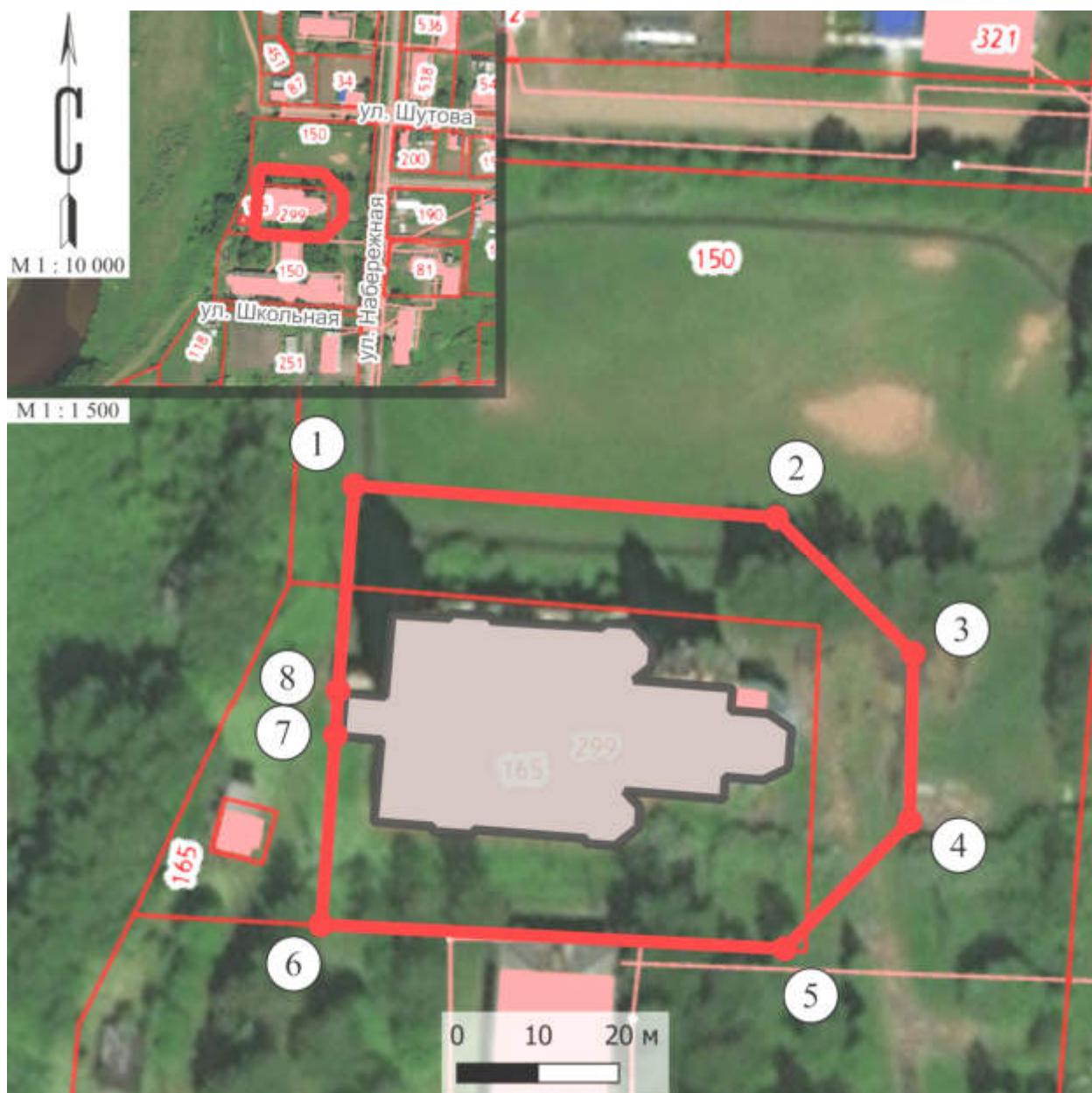
ГРАНИЦА ТЕРРИТОРИИ

**объекта культурного наследия (памятника истории и культуры)
народов Российской Федерации федерального значения «Ильинская
церковь», расположенного по адресу: Кировская область, Слободской
район, с. Ильинское, ул. Набережная, д. 7 «А»**

1. Граница территории Объекта имеет следующие координаты
характерных точек в системе координат «МСК-43»:

| № п/п | Обозначение характерных точек границы территории Объекта | Координаты характерных точек границы территории Объекта в системе координат «МСК-43» | | Метод определения координат характерной точки | Средняя квадратичная погрешность положения характерной точки |
|----------|--|--|------------|--|---|
| | | X | Y | | |
| 1 | 1 | 603442.65 | 2242699.44 | геодезический метод | 0,1 метра |
| 2 | 2 | 603438.49 | 2242750.67 | геодезический метод | 0,1 метра |
| 3 | 3 | 603421.78 | 2242767.24 | геодезический метод | 0,1 метра |
| 4 | 4 | 603401.42 | 2242766.72 | геодезический метод | 0,1 метра |
| 5 | 5 | 603385.99 | 2242751.43 | геодезический метод | 0,1 метра |
| 6 | 6 | 603389.20 | 2242695.11 | геодезический метод | 0,1 метра |
| 7 | 7 | 603412.21 | 2242696.98 | геодезический метод | 0,1 метра |
| 8 | 8 | 603417.63 | 2242697.32 | геодезический метод | 0,1 метра |
| 9 | 1 | 603442.65 | 2242699.44 | геодезический метод | 0,1 метра |

2. Графическое описание границы территории Объекта.



Условные обозначения:



Объект



Граница территории Объекта

1,2,3.....

Характерные точки границы территории Объекта