

**УПРАВЛЕНИЕ
ГОСУДАРСТВЕННОЙ ОХРАНЫ ОБЪЕКТОВ КУЛЬТУРНОГО
НАСЛЕДИЯ КИРОВСКОЙ ОБЛАСТИ**

РЕШЕНИЕ

№ _____

г. Киров

**Об утверждении границы территории объекта культурного наследия
(памятника истории и культуры) народов Российской Федерации
федерального значения «Ансамбль»**

В соответствии с подпунктом 10 пункта 2 статьи 33 Федерального закона от 25.06.2002 № 73-ФЗ «Об объектах культурного наследия (памятниках истории и культуры) народов Российской Федерации», Положением об управлении государственной охраны объектов культурного наследия Кировской области, утвержденным постановлением Правительства Кировской области от 17.05.2018 № 233-П, и разработанным Кировским областным государственным автономным учреждением «Научно-производственный центр по охране объектов культурного наследия Кировской области» проектом границы территории объекта культурного наследия (памятника истории и культуры) народов Российской Федерации федерального значения «Ансамбль», расположенного по адресу: Кировская область, Лузский район, пгт Лальск, пер. Набережный, д. 10, управление государственной охраны объектов культурного наследия Кировской области РЕШИЛО:

1. Утвердить границу территории объекта культурного наследия (памятника истории и культуры) народов Российской Федерации федерального значения «Ансамбль», расположенного по адресу: Кировская

область, Лузский район, пгт Лальск, пер. Набережный, д. 10 (далее – Объект), согласно приложению.

2. Установить, что деятельность в границе территории Объекта осуществляется в соответствии с требованиями, предусмотренными пунктом 1 статьи 5.1 Федерального закона от 25.06.2002 № 73-ФЗ «Об объектах культурного наследия (памятниках истории и культуры) народов Российской Федерации».

3. Настоящее решение вступает в силу с 01.09.2026. Пункт 2 настоящего решения действует до 01.09.2032.

4. Опубликовать настоящее решение на «Официальном интернет-портале правовой информации» (<http://www.pravo.gov.ru>) и разместить на официальном сайте управления государственной охраны объектов культурного наследия Кировской области.

Начальник управления

А.Ю. Грачев

М.П.

Приложение

УТВЕРЖДЕНА

решением управления
государственной охраны объектов
культурного наследия Кировской
области

от №

ГРАНИЦА ТЕРРИТОРИИ
объекта культурного наследия (памятника истории и культуры)
народов Российской Федерации федерального значения «Ансамбль»,
расположенного по адресу: Кировская область, Лузский район,
пгт Лальск, пер. Набережный, д. 10

1. Граница территории Объекта включает в себя два участка.

1.1. Первый участок границы территории Объекта имеет следующие
координаты характерных точек в системе координат «МСК-43»:

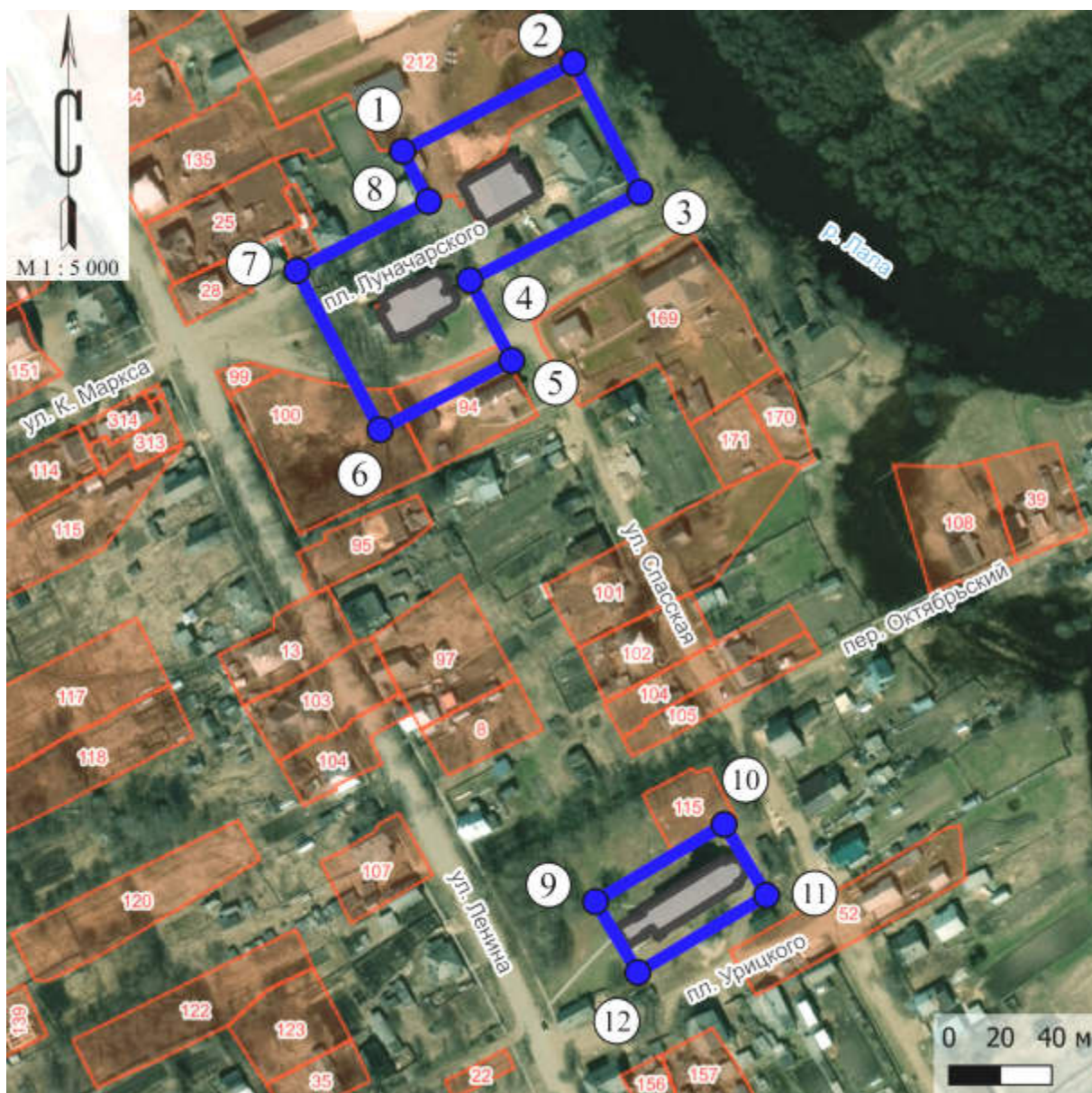
№ п/п	Обозначение характерных точек границы территории Объекта	Координаты характерных точек границы территории Объекта в системе координат «МСК-43»		Метод определения координат характерной точки	Средняя квадратичная погрешность положения характерной точки
		X	Y		
1	1	821647.14	1252323.29	геодезический метод	0,1 метра
2	2	821681.11	1252389.68	геодезический метод	0,1 метра
3	3	821630.92	1252415.36	геодезический метод	0,1 метра
4	4	821597.08	1252349.22	геодезический метод	0,1 метра
5	5	821565.96	1252365.40	геодезический метод	0,1 метра
6	6	821539.33	1252314.20	геодезический метод	0,1 метра
7	7	821601.00	1252282.13	геодезический метод	0,1 метра
8	8	821627.63	1252333.33	геодезический метод	0,1 метра

№ п/п	Обозначение характерных точек границы территории Объекта	Координаты характерных точек границы территории Объекта в системе координат «МСК-43»		Метод определения координат характерной точки	Средняя квадратичная погрешность положения характерной точки
		X	Y		
9	1	821647.17	1252323.29	геодезический метод	0,1 метра

1.2. Второй участок границы территории Объекта имеет следующие координаты характерных точек в системе координат «МСК-43»:

№ п/п	Обозначение характерных точек границы территории Объекта	Координаты характерных точек границы территории Объекта в системе координат «МСК-43»		Метод определения координат характерной точки	Средняя квадратичная погрешность положения характерной точки
		X	Y		
1	9	821356.42	1252397.84	геодезический метод	0,1 метра
2	10	821386.87	1252448.95	геодезический метод	0,1 метра
3	11	821358.75	1252465.70	геодезический метод	0,1 метра
4	12	821328.30	1252414.59	геодезический метод	0,1 метра
5	9	821356.42	1252397.84	геодезический метод	0,1 метра

2. Графическое описание границы территории Объекта.



Условные обозначения:



Объект



Граница территории Объекта

1,2,3.....

Характерные точки границы территории Объекта